

*Probleme und Krisen sind  
Bestandteil unseres Lebens.  
Es gibt Zeiten, in denen sie  
überhand nehmen und alleine  
nicht mehr zu bewältigen sind.*

*Die mobile sozialpsychiatrische  
Betreuung stellt eine mögliche  
Unterstützungsform dar. Sie findet  
dort statt wo das Leben gelebt wird.*

*Um möglichst lange im vertrauten  
Umfeld wohnen zu können und  
eine möglichst hohe Autonomie zu  
erhalten arbeiten wir gemeinsam  
an einer positiven Veränderung der  
Lebenssituation.*

### Mobile sozialpsychiatrische Betreuung Leibnitz

Grazer Straße 170, 8430 Leibnitz  
T: 034 52 / 73 7 15, F: 034 52 / 73 7 15-839  
E: [msd.leibnitz@gfsg.at](mailto:msd.leibnitz@gfsg.at), W: [www.gfsg.at](http://www.gfsg.at)

#### Erreichbarkeit:

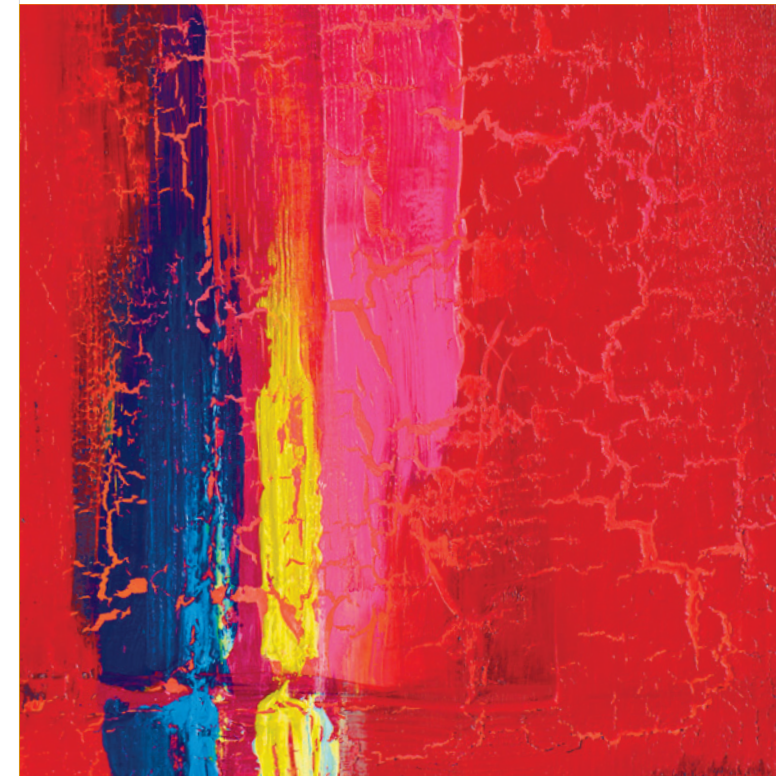
Mo.: 09:00 bis 13:00 Uhr  
Di.: 13:00 bis 16:00 Uhr  
Mi.: 09:00 bis 13:00 Uhr  
Do.: 10:00 bis 14:00 Uhr  
Fr.: 09:00 bis 13:00 Uhr



Gefördert von:



Stand 12/2022



## Mobile sozialpsychiatrische Betreuung Leibnitz

# *Wir unterstützen bei der Erhaltung einer möglichst selbständigen Lebensführung. Dort wo das Leben gelebt wird.*

## **UNSERE GRUNDSÄTZE**

- Vertraulichkeit
- Freiwilligkeit
- Kostenübernahme  
durch öffentliche Träger

## **MOBILE BETREUUNG**

Die Betreuung findet im Lebensumfeld der Klient:innen oder an gemeinsam vereinbarten Orten statt.

## **ZIELGRUPPE**

- Menschen mit psychischer Beeinträchtigung
- ab 18 Jahren
- im Bezirk Leibnitz wohnhaft

## **DAUER UND AUSMASS**

Es handelt sich um eine längerfristige Betreuungsform. Das Ausmaß wird gemeinsam vereinbart.

## **UNSER ANGEBOT**

bietet kontinuierliche Betreuung durch Bezugspersonen und kann folgende Bereiche beinhalten:

- Alltagsbewältigung
- Existenzsicherung
- Finanzielle Angelegenheiten
- Wohnungsfragen
- Begleitung bei Behördenwegen und Arztterminen
- Unterstützung bei gesundheitlichen Fragestellungen
- Hilfestellung bei Krisen
- Lebensplanung und Zukunftsperspektiven
- Lebensraumerweiterung und Mobilität
- Entlastungsgespräche
- Beratung von Angehörigen (bei Bedarf)
- Erschließung sozialer Kontakte
- Zusammenarbeit mit anderen Betreuungseinrichtungen, Behörden, Ärzt:innen (nach Vereinbarung)
- Förderung von lebenspraktischen Kompetenzen
- Förderung der sozialen und gesellschaftlichen Integration
- Anregung zur Freizeitgestaltung

## **UNSER TEAM**

- Fachärzt:innen für Psychiatrie und Neurologie
- (Klinische) Psycholog:innen und Gesundheitspsycholog:innen
- Sozialarbeiter:innen
- Psychiatrische Gesundheits- und Krankenpfleger:innen
- Sozialpädagog:innen
- Diplom- Sozialbetreuer:innen
- Sekretär:innen