



*Probleme und Krisen sind
Bestandteil unseres Lebens.
Es gibt Zeiten, in denen sie
überhand nehmen und alleine
nicht mehr zu bewältigen sind.*

*Die mobile sozialpsychiatrische
Betreuung stellt eine mögliche
Unterstützungsform dar. Sie findet
dort statt wo das Leben gelebt wird.*

*Um möglichst lange im vertrauten
Umfeld wohnen zu können und
eine möglichst hohe Autonomie zu
erhalten arbeiten wir gemeinsam
an einer positiven Veränderung der
Lebenssituation.*

**Mobile sozialpsychiatrische
Betreuung Hartberg**

Grünfeldgasse 9, 8230 Hartberg
T: 03332 / 66266, F: 03332 / 66266-959
E: msd.hartberg@gfsg.at, W: www.gfsg.at

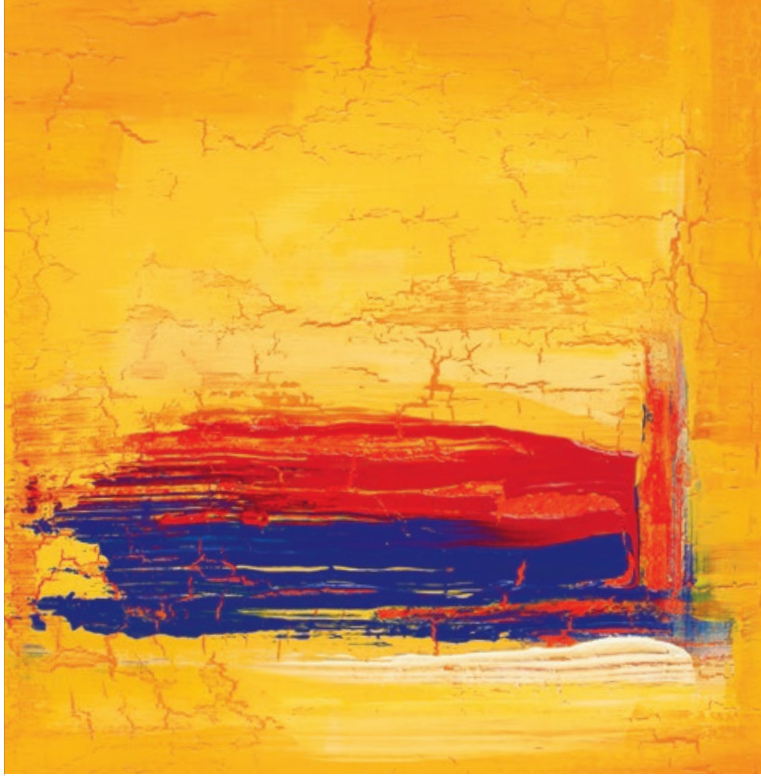
Journaldienstzeiten:

Mo. bis Fr.: 09:00 bis 16:00 Uhr

Außerhalb der Öffnungszeiten: Bei akuten Krisen
steht das psychiatrische Krisentelefon für die
Steiermark – rund um die Uhr, anonym & kosten-
frei – unter 0800 44 99 33 zur Verfügung.



Gefördert von:



**Mobile sozialpsychiatrische
Betreuung Hartberg**

Stand 06/2024

Wir unterstützen bei der Erhaltung einer möglichst selbständigen Lebensführung. Dort wo das Leben gelebt wird.

UNSERE GRUNDSÄTZE

- Vertraulichkeit
- Freiwilligkeit
- Kostenübernahme
durch öffentliche Träger

MOBILE BETREUUNG

Die Betreuung findet im Lebensumfeld der Klient:innen oder an gemeinsam vereinbarten Orten statt.

ZIELGRUPPE

- Menschen mit psychischer Beeinträchtigung
- ab 18 Jahren
- im Bezirk Hartberg wohnhaft

DAUER UND AUSMASS

Es handelt sich um eine längerfristige Betreuungsform. Das Ausmaß wird gemeinsam vereinbart.

UNSER ANGEBOT

bietet kontinuierliche Betreuung durch Bezugspersonen und kann folgende Bereiche beinhalten:

- Alltagsbewältigung
- Existenzsicherung
- Finanzielle Angelegenheiten
- Wohnungsfragen
- Begleitung bei Behördenwegen und Arztterminen
- Unterstützung bei gesundheitlichen Fragestellungen
- Hilfestellung bei Krisen
- Lebensplanung und Zukunftsperspektiven
- Lebensraumerweiterung und Mobilität
- Entlastungsgespräche
- Beratung von Angehörigen (bei Bedarf)
- Erschließung sozialer Kontakte
- Zusammenarbeit mit anderen Betreuungseinrichtungen, Behörden, Ärzt:innen (nach Vereinbarung)
- Förderung von lebenspraktischen Kompetenzen
- Förderung der sozialen und gesellschaftlichen Integration
- Anregung zur Freizeitgestaltung

UNSER TEAM

- Fachärzt:innen für Psychiatrie und Neurologie
- (Klinische) Psycholog:innen und Gesundheitspsycholog:innen
- Sozialarbeiter:innen
- Psychiatrische Gesundheits- und Krankenpfleger:innen
- Sozialpädagog:innen
- Diplom-Sozialbetreuer:innen
- Büroadministration