

**Sozialpsychiatrische Tagesstruktur
Palette Pöllau**

Hauptplatz 11, 8225 Pöllau
T: 03335/4744, F: 03335/4744-969
E: palette.poellau@gfsg.at
W: www.gfsg.at

Erreichbarkeit:

Mo. bis Fr.: 09:00 bis 12:00 Uhr

**Sozialpsychiatrische Tagesstruktur
kreativ Vorau**

Gerichtsgasse 109, 8250 Vorau
T: 03337/30066, F: 03337/30066-979
M: 0664/8465558
E: kreativ.vorau@gfsg.at
W: www.gfsg.at

Erreichbarkeit:

Mo. bis Fr.: 09:00 bis 12:00 Uhr

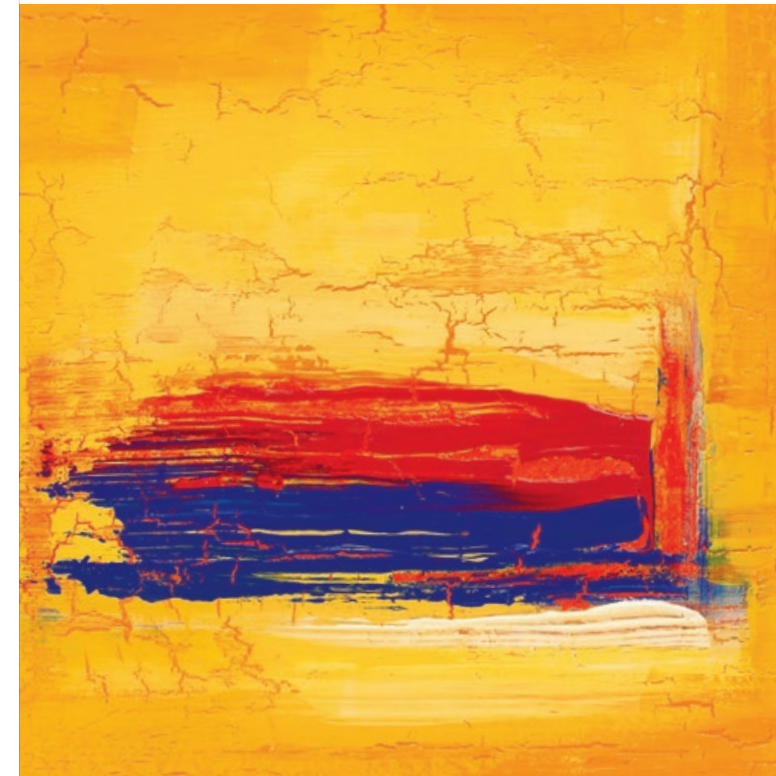
Außerhalb der Öffnungszeiten: Bei akuten Krisen
steht das psychiatrische Krisentelefon für die
Steiermark – rund um die Uhr, anonym & kosten-
frei – unter 0800 44 99 33 zur Verfügung.



Gefördert von:



Stand 06/2024



**Sozialpsychiatrische
Tagesstrukturen
Palette Pöllau und kreativ Vorau**

Förderung alltagspraktischer Fähigkeiten
Unterstützung selbständiger Lebensgestaltung

ZIELGRUPPE

- Menschen mit Unterstützungsbedarf aufgrund einer psychiatrischen Erkrankung oder bei psychosozialen Problemen
- Personen, welche die Bereitschaft für eine regelmäßige Teilnahme aufbringen

Orte der Begegnung für Menschen mit psychiatrischen und psychosozialen Problemen.

WOBEI KÖNNEN WIR SIE UNTERSTÜTZEN?

- den Tag sinnvoll und aktiv zu gestalten
- psychische Stabilisierung und soziale Integration zu erreichen
- Alltagsbewältigung und selbstständige Lebensführung zu fördern
- mit der eigenen Erkrankung und Krisen besser umgehen zu lernen
- Krankenhausaufenthalte zu verkürzen bzw. zu vermeiden
- größtmögliche Selbstbestimmung zu erlangen
- Vorbereitung auf nachfolgende berufliche Integration

UNSERE ANGEBOTE

- Training alltagspraktischer Fähigkeiten und Fertigkeiten (z.B. Küche, Haushaltsführung, ...)
- Unterstützung der selbständigen Lebensgestaltung
- Soziale Kontakte fördern
- Gruppenangebote (z.B. Kreatives, Werkstätten, Gespräche, Bewegung, Übungen am Computer)
- Freizeitaktivitäten (Ausflüge, Urlaube)
- Spezielle Information zur Gesundheitsförderung
- Gemeinsam Feste gestalten

UNSER TEAM

- Fachärzt:innen für Psychiatrie
- Psycholog:innen
- Pädagog:innen
- Sozialarbeiter:innen
- Ergotherapeut:innen
- Diplomiertes psychiatrisches Pflegepersonal
- Fachpersonal mit handwerklichem Grundberuf
- Büroadministration