




Kontakt:
ARBEITSASSISTENZ STEIERMARK PSY
GFSG Gesellschaft zur Förderung
seelischer Gesundheit GmbH
Conrad-von-Hötzendorf-Straße 127/2
8010 Graz

Tel: +43 (0)316 / 20 76 77
E-Mail: aass.steiermark@gfsg.at
www.gfsg.at/angebote/aass



NEBA ist eine Initiative des
 Sozialministeriumservice

Impressum:
Medieninhaber: dabei-austria (NEBA-Digital), 1090 Wien
Herausgeber: Sozialministeriumservice,
Babenbergerstraße 5, A-1010 Wien
Konzeption & Design: gugler MarkenSinn, Melk
Redaktion: Sozialministeriumservice, gugler MarkenSinn

Weitere Standorte:

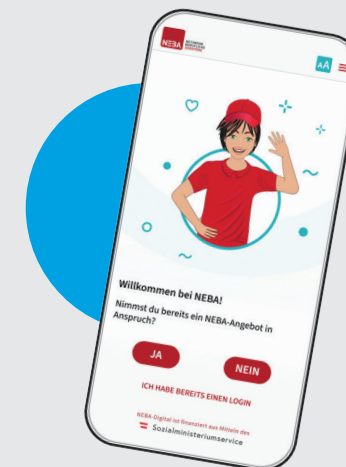
Unsere Standorte in der Steiermark:

-  Graz / Graz-Umgebung / Weiz
-  Süd- & Weststeiermark
Leibnitz, Deutschlandsberg, Voitsberg
-  Obersteiermark Ost & West / Liezen
Murau, Knittelfeld, Leoben,
Kapfenberg, Mürzzuschlag, Liezen,
Bad Aussee, Gröbming
-  Hartberg-Fürstenfeld /
Ost- & Südoststeiermark
Hartberg, Mureck, Feldbach,
Fürstenfeld, Gleisdorf

Der einfachste Weg:

Kontaktieren Sie die Arbeitsassistenten-
Berater/innen direkt – die Kontaktdaten
finden Sie auf:

[www.neba.at/anbieterinnen/liste/
arbeitsassistentz/b/steiermark](http://www.neba.at/anbieterinnen/liste/arbeitsassistentz/b/steiermark)



Hi, hier spricht deine NEBA-App!

Einen Termin ausmachen, Bewerbungsunterlagen erstellen oder Nachrichten im Coaching austauschen: Ich bin deine ganz persönliche Assistenz auf deinem Handy! Sobald du Arbeitsassistenten machst, bin ich fix an deiner Seite. Für dich kosten- und barrierefrei.

app geht's!

Hier geht's zur NEBA-App:

 Apple Store

 Google Play



Arbeitsassistenten Stmk. PSY

Unterstützung im Arbeitsleben.

Arbeit finden.
Arbeit behalten.



© Lisi Lehner Fotografie



NETZWERK BERUFLICHE
ASSISTENZ
ARBEITSASSISTENZ

neba.at/arbeitsassistentz



Wir unterstützen Sie.

Eine Lehrstelle oder einen Arbeitsplatz zu finden. Oder Ihre Arbeit zu behalten. Auch wenn es mal nicht einfach ist: Weil es Ihnen psychisch nicht so gut geht. Mit der Arbeitsassistenten haben Sie erfahrene Berater:innen an Ihrer Seite, die Ihnen bei all dem und auch beim Kontakt mit Betrieben und Behörden helfen.

Für mehr Sicherheit im Job:

Arbeitsassistenten

Wem Arbeitsassistenten weiterhilft.

Die Spezialarbeitsassistenten Steiermark PSY unterstützen Jugendliche und Erwachsene mit einer psychischen Belastung/ Beeinträchtigung zum Beispiel bei

- der Arbeitsplatz- oder Lehrstellensuche
- der Sicherung von gefährdeten Arbeitsplätzen

Was noch wichtig ist:

- Für **Erwachsene** mit Begünstigtenstatus und/oder einem Grad der Behinderung von $\geq 30\%$ mit psychischer Belastung.
- Für **Jugendliche** ab dem 9. Schuljahr (bis zum 25. Geburtstag) mit Unterstützungsbedarf oder sozial-emotionalen Beeinträchtigungen und/oder Behinderungen.
- Arbeitsassistenten kosten Sie nichts und ist freiwillig.
- Arbeitsassistenten können Sie bis zur Dauer eines Jahres in Anspruch nehmen.

Wobei Arbeitsassistenten unterstützt.

Unser Angebot im Detail:

Unterstützung beim Bewerbungsprozess

z.B.: Unterstützung beim Verfassen der Bewerbungsunterlagen, Stellenrecherche, gemeinsame Vorbereitung auf Bewerbungsgespräche

Unterstützung beim Einstieg oder während eines laufenden Dienstverhältnisses

z.B.: Stabilisierung und Erhaltung der psychischen Gesundheit, Umgang mit psychischer Beeinträchtigung mit dem Ziel der Arbeitsplatzsicherung, Beratung zu finanziellen Förderungen und in schwierigen Arbeitssituationen

Weitere Unterstützung

z.B.: Koordination zusätzlicher sozial-psychiatrischer Angebote, Fachvorträge für Kooperationspartner:innen, Beratung für Firmen

Und so einfach geht's:

- Wenden Sie sich direkt an die Mitarbeitenden der **Arbeitsassistenten**. Kontakte für verschiedene Regionen in Österreich finden Sie auf: www.neba.at/arbeitsassistenten-anbieterinnen
- oder direkt über den QR-Code:



Wir unterstützen Sie!

Gut zu wissen:

Die Arbeitsassistenten bieten auch **technische Assistenten** und **spezielle Unterstützung** für:

- Hörbeeinträchtigte,
- Blinde und Sehbeeinträchtigte,
- kognitiv Beeinträchtigte,
- chronisch Kranke (z. B. Epilepsie, Krebs, uvm.),
- Menschen mit körperlichen Einschränkungen,
- Jugendliche bis 25 Jahre.